



UniversitätsKlinikum Heidelberg

Olweus-Mobbing- Präventionsprogramm

Eine randomisierte kontrollierte
Wirksamkeitsstudie an deutschen
Schulen



Definition Mobbing

„Ein Schüler oder eine Schülerin ist Gewalt ausgesetzt oder wird gemobbt, wenn er oder sie wiederholt oder über eine längere Zeit den negativen Handlungen eines oder mehrerer Schüler oder Schülerinnen ausgesetzt ist.“

Dabei besteht zwischen Tätern und Opfern meist ein Ungleichgewicht der Kräfte.

(Olweus, 1999, S.22)



Expertenempfehlungen

„European Pact for Mental Health and Well-being“ (Brüssel, 2008)

- Ausbau von Gewaltprävention in Grund- und weiterführenden Schulen
- Ziel: gewalttätiges Verhalten im Erwachsenenalter zu reduzieren und im Kindesalter Verhaltensprobleme ab- und Empathie aufzubauen
- Olweus-Mobbing-Präventionsprogramm wird explizit empfohlen

Sonderausschuss „Konsequenzen aus dem Amoklauf in Winnenden und Wendlingen“ (2010)

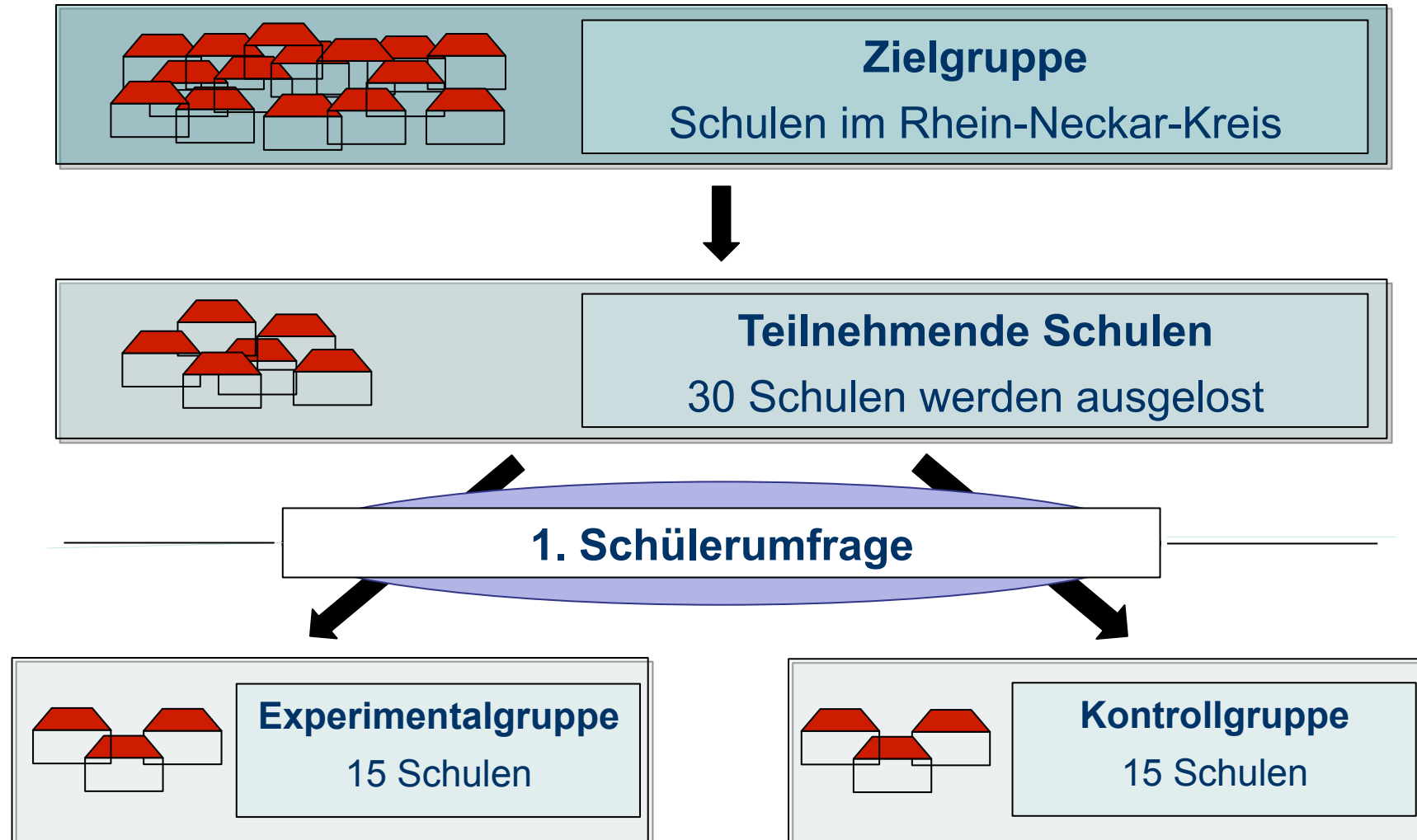
- Ausdrückliche Empfehlung des Ausbaus der Gewaltpräventionsstrategien nach Dan Olweus
- Olweus-Mobbing-Präventionsprogramm ein erfolgreiches, niedrighschwelliges und leicht umzusetzendes Programm
- Notwendigkeit von wissenschaftlicher Begleitung



ABLAUF DER STUDIE

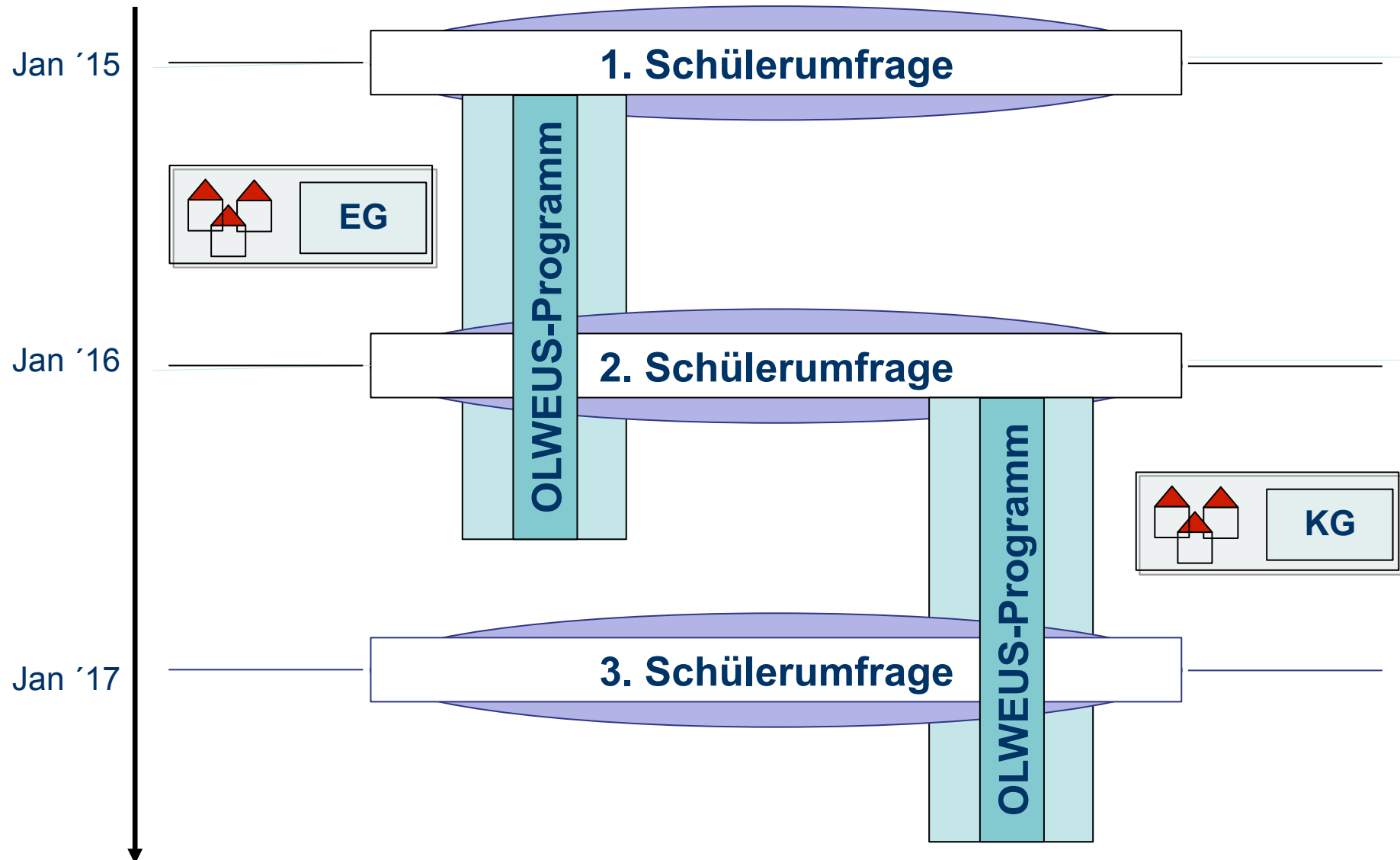


Rekrutierung der Schulen





Zeitplan





Erläuterungen

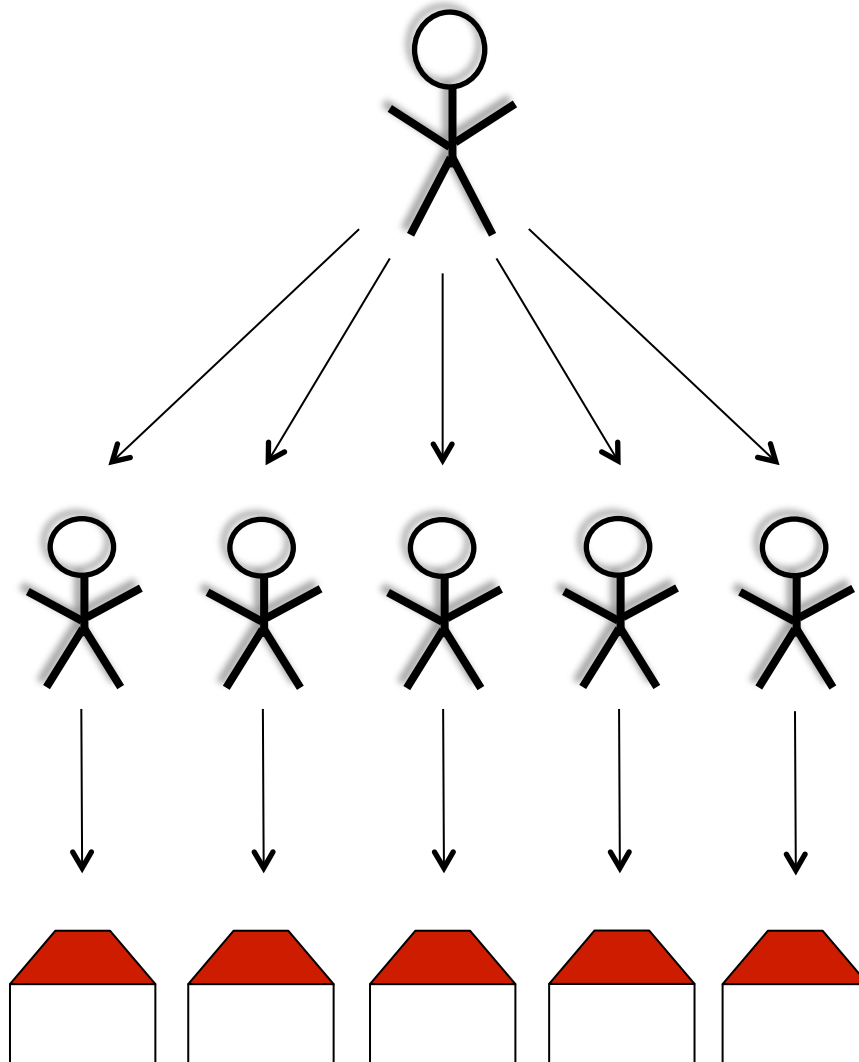
- Das Programm ist für die ganze Schule ausgerichtet. Die Schülerumfrage findet in allen Klassenstufen statt
- Ziel der Studie ist es mindestens 10 000 Schüler/innen der Rhein-Neckar-Region nach ihren Erfahrungen zu befragen und die Wirksamkeit des Programmes auszuwerten



BESTANDTEILE DES OLWEUS-MOBGING- PRÄVENTIONSPROGRAMMS



Ausbildung der Coaches



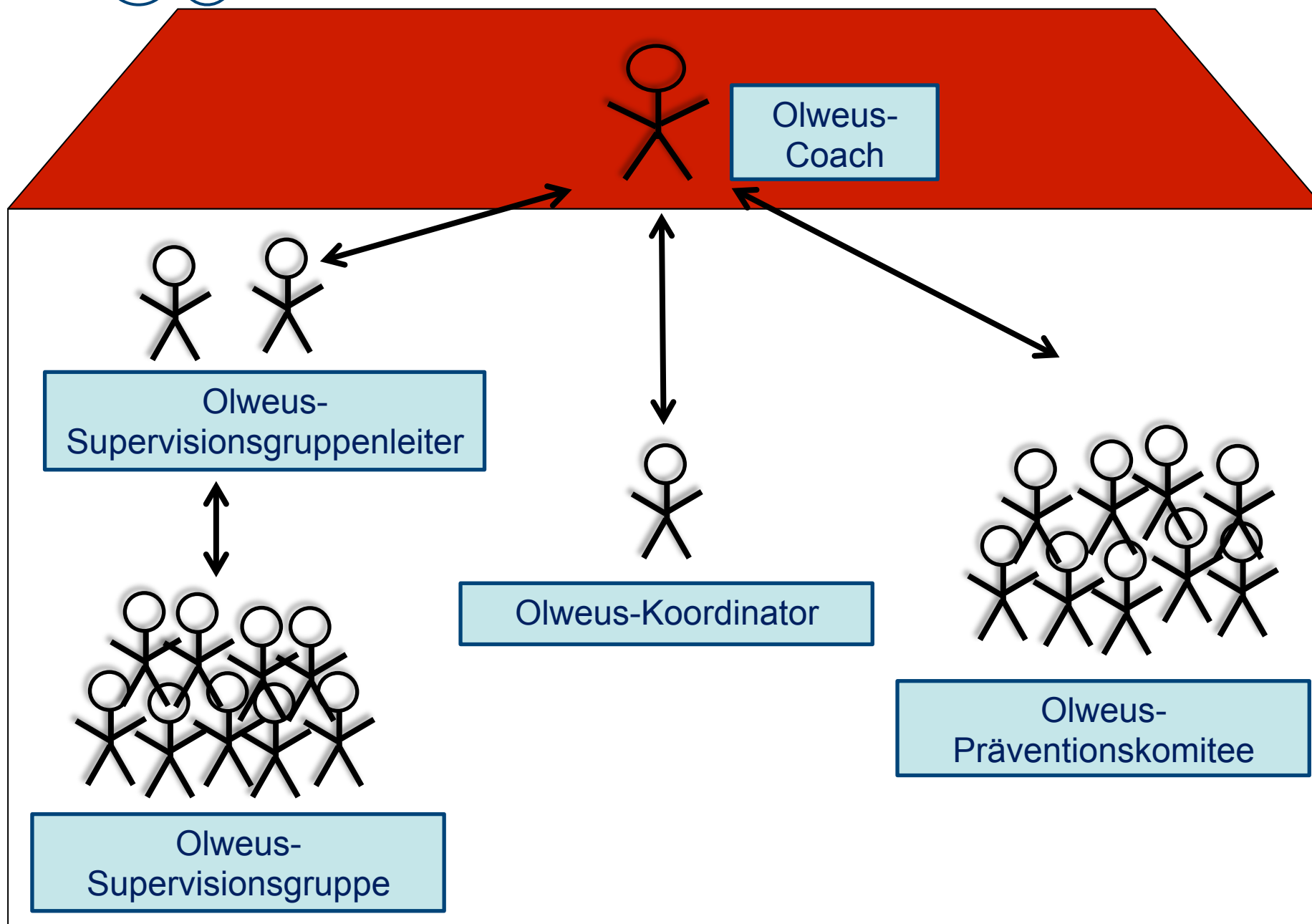
Olweus-International

Insgesamt 7 Tage
Coaching-Ausbildung

Olweus-Coaches

Betreuung der Schulen,
Ausbildung der
Supervisionsgruppenleiter

Schulen





Erläuterungen

- Olweus-Coaches bestehen aus Lehrern der Region und werden nach einem Auswahlgespräch durch Olweus International ausgebildet
- Olweus-Supervisionsgruppenleiter bestehen aus 2 Lehrern, die die Supervisionsgruppe leiten und durch die Olweus-Coaches ausgebildet werden
- Supervisionsgruppen bestehen aus allen Lehrern, Sozialarbeitern und weiterem Schulpersonal der Schule; Treffen finden regelmäßig statt
- Olweus-Koordinator ist ein Ansprechpartner der Schule, der sich um organisatorische Dinge vor Ort kümmert
- Olweus-Präventionskomitee besteht aus einem Lehrer-, Eltern- und Schülerausschuss sowie der Schulleitung



Die nächsten Schritte

